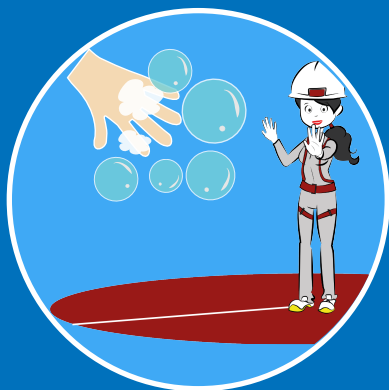
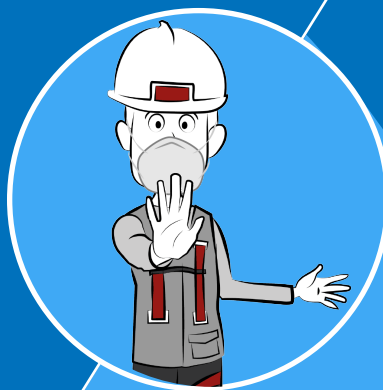


Rispetta le disposizioni di legge e del datore di lavoro: mantieni la distanza di sicurezza, usa i DPI, lavati spesso e bene le mani e adotta misure di corretta prassi igienica



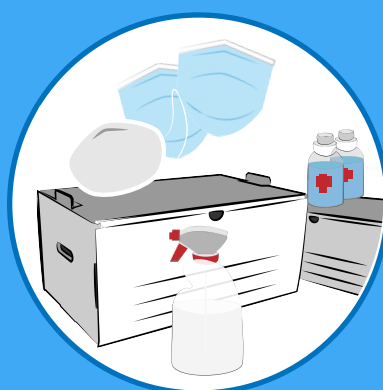
Mantieni la distanza di sicurezza di almeno un metro dalle altre persone. Evita sempre gli assembramenti



Usa sempre i Dispositivi di Protezione Individuale in dotazione avendo cura di indossarli correttamente



Informati e collabora per la pulizia e la disinfezione della tua postazione di lavoro e per arieggiare l'ambiente se possibile

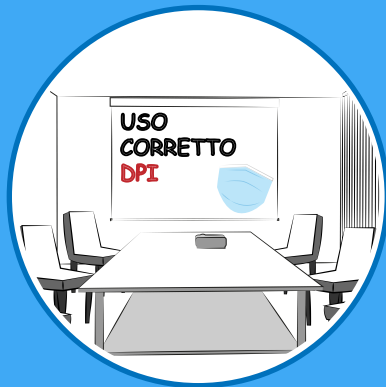


IL TUO CONTRIBUTO E' FONDAMENTALE
27 aprile 2020

Protocollo anti-contagio COVID-19 per le Imprese Artigiane
Campagna informativa per i lavoratori

HAI QUALCHE DUBBIO? TI SERVONO MAGGIORI INFORMAZIONI PER SENTIRTI SICURO? VAI AL SITO WWW.COBIS.IT, WWW.CPREDILIZIA.VENETO.IT, CONTATTA IL TUO RLST DI RIFERIMENTO DEL TERRITORIO. BASTA UN CLICK!

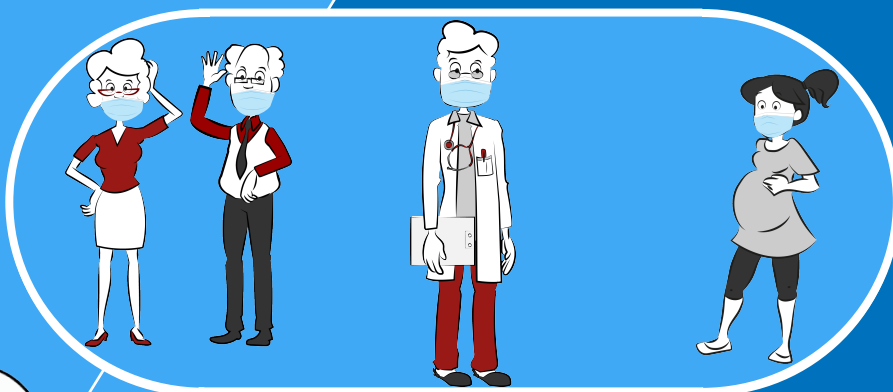
Segui
scrupolosamente le
informazioni fornite dal
datore di lavoro sul
corretto utilizzo dei DPI
e sulle prassi igieniche



Informati sui piani di
pulizia e disinfezione
in azienda



Se sei un lavoratore titolare di Legge 104/92, se
hai una patologia grave e importante, se sei in
gravidanza o puerperio, segnalalo al medico
curante e al medico competente (ove prevista
per legge la nomina) al fine di richiedere
adeguate misure di tutela



IL TUO CONTRIBUTO E' FONDAMENTALE
27 aprile 2020

Protocollo
anti-contagio
COVID-19 per le
Imprese Artigiane
Campagna informativa
per i lavoratori

HAI QUALCHE DUBBIO? TI SERVONO MAGGIORI INFORMAZIONI PER
SENTIRTI SICURO? VAI AL SITO WWW.COBIS.IT, WWW.CPREDILIZIA.VENETO.IT,
CONTATTA IL TUO RLST DI RIFERIMENTO DEL TERRITORIO. BASTA UN CLICK!

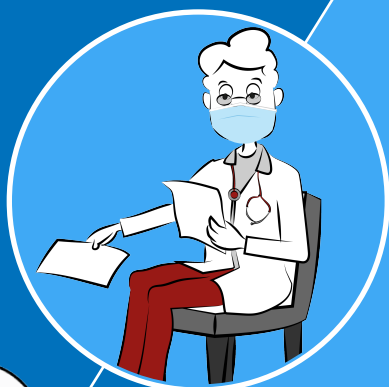
E' obbligatorio rimanere a casa in presenza di febbre (oltre 37.5°C) o altri sintomi influenzali. Non recarti al pronto soccorso e chiama il tuo medico curante e l'autorità sanitaria



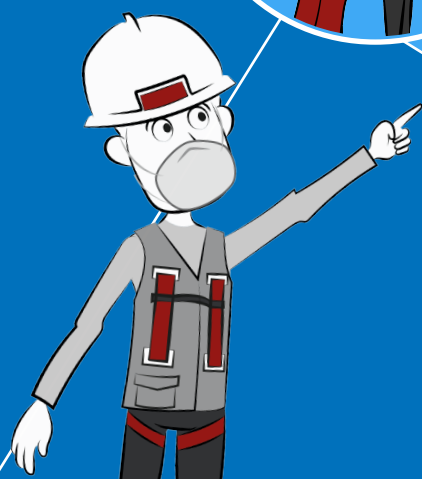
Non puoi entrare in azienda e devi comunicarlo se: sei in quarantena, sei influenzato, se sei stato in contatto con persone positive da meno di 14 giorni



Se sei stato contagiato da COVID-19 presenta al datore di lavoro il certificato di negativizzazione



Informa tempestivamente il datore di lavoro in caso di malessere, febbre e sintomi influenzali e provvedi al tuo autoisolamento. Indossa la mascherina e chiama il tuo medico curante



IL TUO CONTRIBUTO E' FONDAMENTALE
27 aprile 2020

Protocollo
anti-contagio
COVID-19 per le
Imprese Artigiane
Campagna informativa
per i lavoratori

HAI QUALCHE DUBBIO? TI SERVONO MAGGIORI INFORMAZIONI PER SENTIRTI SICURO? VAI AL SITO WWW.COBIS.IT, WWW.CPREDILIZIA.VENETO.IT, CONTATTA IL TUO RLST DI RIFERIMENTO DEL TERRITORIO. BASTA UN CLICK!

In ordine a qualsiasi necessità in merito non recarsi al pronto soccorso o presso gli ospedali e neanche dal proprio medico curante ma TELEFONARE



Contattare telefonicamente il medico curante e il pediatra di libera scelta (nel caso di bambini in casa) qualora si percepiscano sintomi. In questo caso sarà il medico a decidere la procedura da adottare



Per soggetti con sintomi influenzali in atto e con difficoltà respiratorie evidenti, chiamare il 112 nelle Regioni ove è attivo o il 118 nella Regione del Veneto e nelle altre Regioni nelle quali il numero unico non è attivo



1500
Ministero della Salute

**IN CASO DI DUBBI O SOSPETTI
CHIAMA 800462340**
Regione Veneto

**CONTATTA IL TUO RLST
WWW.COBIS.IT WWW.CPREDILIZIA.VENETO.IT**



IL TUO CONTRIBUTO E' FONDAMENTALE
27 aprile 2020

Protocollo anti-contagio COVID-19 per le Imprese Artigiane
Campagna informativa per i lavoratori

HAI QUALCHE DUBBIO? TI SERVONO MAGGIORI INFORMAZIONI PER SENTIRTI SICURO? VAI AL SITO WWW.COBIS.IT, WWW.CPREDILIZIA.VENETO.IT, CONTATTA IL TUO RLST DI RIFERIMENTO DEL TERRITORIO. BASTA UN CLICK!